



FESTOONTEC®

Cavi di controllo  
per sistemi di sollevamento



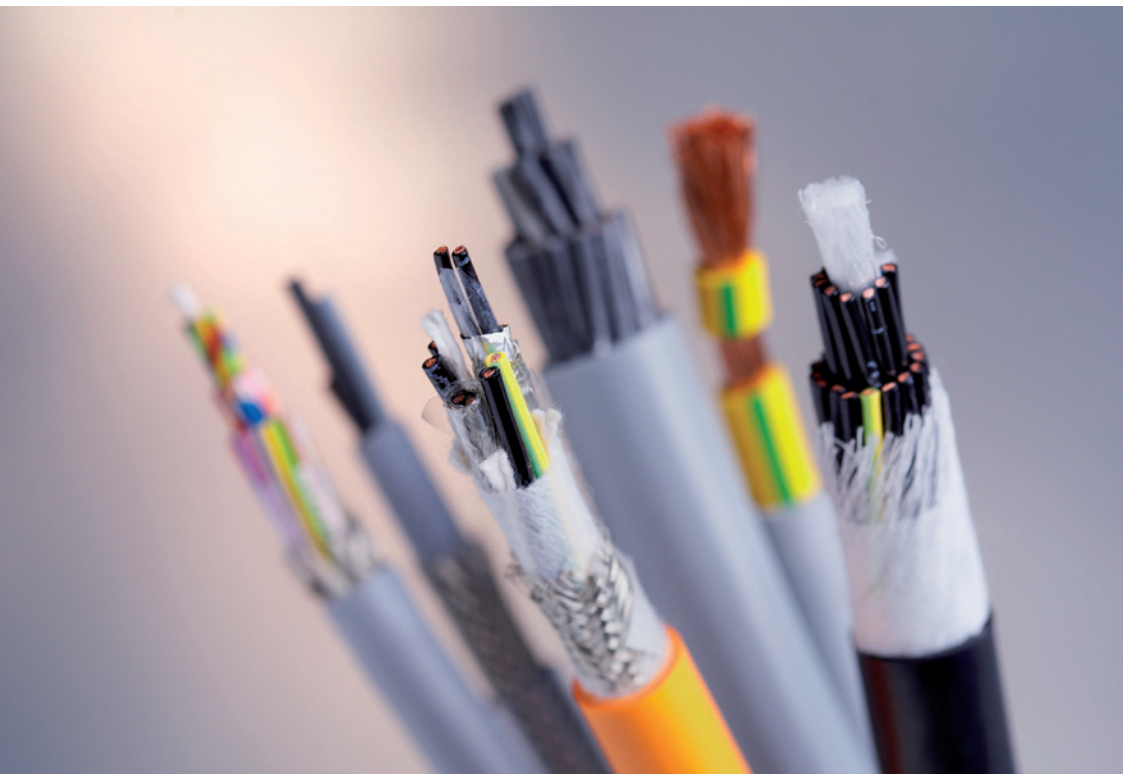


## Stress da movimento estremo

Movimenti ad altezze elevate - nel modo più preciso e veloce possibile. Proprio questo fa parte del profilo dello state-of-art della tecnologia delle gru e dei carriponte per container che gestiscono perfettamente e senza sforzo i carichi pesanti. Dietro a tutto questo "avanti e indietro" e "su e giù" c'è una complessa tecnologia di controllo - e una grande varietà di cavi progettati dalla A alla Z per queste applicazioni.

## Soluzioni di cavi personalizzate

I cavi speciali fanno già parte del nostro portfolio standard. Soddisfiamo le vostre richieste di cavi attraverso l'uso di design, materiali e tecniche di produzione innovativi. Ciò che altrove è ancora nel futuro, potete già vederlo con noi come lo state-of-art della tecnologia e pianificare i vostri progetti.





## Campi di applicazione

### Potenza e controllo

per una connessione sicura  
del container

**> FESTOONTEC®**



FESTOONTEC® PUR-HF

## Applicazione

Cavi di alimentazione e comando per requisiti meccanici elevati in applicazioni dove il cavo rimane frequentemente curvo, come in impianti a festone, catene portacavi, impianti di sollevamento e di trasporto. Possono essere impiegati in ambienti asciutti, umidi e bagnati e per installazione esterna.

## Struttura



materiale conduttore  
trefolo in rame rosso



isolamento conduttore  
mescola di poliestere



distinzione dei conduttori  
VDE0293-308



cordatura  
conduttori cordati a strati  
attorno ad un elemento  
centrale



materiale guaina  
esterna  
PUR, privo di alogeni

## Specifiche Tecniche



tensione nominale  $U_0/U$   
0,6/1 kV



tensione di prova  
2,5kV



raggio min. curvatura  
posa fissa  
6 x d



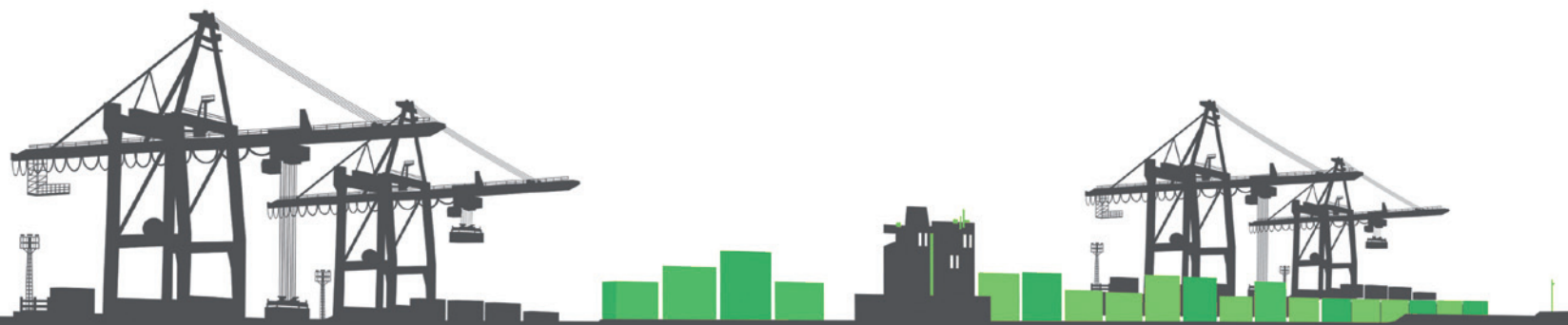
raggio min. curvatura  
posa mobile  
6 x d (7,5 x d con deflessione del rullo)



temp. d'esercizio  
posa fissa min./max.  
-50 °C / +90 °C



temp. d'esercizio  
posa mobile min./max.  
-40 °C / +90 °C

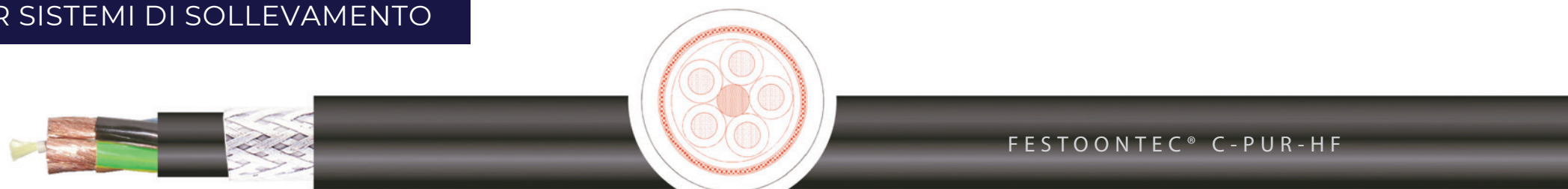


## DIMENSIONI



Art. n.	Dimensioni n x mm <sup>2</sup>	Art. n.	Dimensioni n x mm <sup>2</sup>	Art. n.	Dimensioni n x mm <sup>2</sup>
<b>FESTOONTEC® PUR-HF -J</b>				<b>FESTOONTEC® PUR-HF -O</b>	
3004512	3 X 1,5	3004530	4 X 6	3004501	1 X 16
3004513	4 X 1,5	3004531	5 X 6	3004502	1 X 25
3004515	7 X 1,5			3004503	1 X 35
3004516	12 X 1,5	3004532	4 X 10	3004504	1 X 50
3004517	18 X 1,5	3004533	5 X 10	3004505	1 X 70
3004518	24 X 1,5			3004506	1 X 95
3004519	30 X 1,5	3004534	4 X 16	3004507	1 X 12
		3004535	5 X 16	3004508	1 X 150
3004520	3 X 2,5			3004509	1 X 185
3004521	4 X 2,5	3004536	4 X 25	3004510	1 X 240
3004522	5 X 2,5	3004537	5 X 25		
3004523	7 X 2,5				
3004524	12 X 2,5	3004538	4 x 35		
3004525	18 X 2,5	3004539	4 X 50		
3004526	24 X 2,5				
3004527	30 X 2,5				
3004528	4 X 4				
3004529	5 X 4				





## Applicazione

Cavi schermati di alimentazione e comando per requisiti meccanici elevati in applicazioni dove il cavo rimane frequentemente curvo, come in impianti a festone, catene portacavi, impianti di sollevamento e di trasporto. Possono essere impiegati in ambienti asciutti, umidi e bagnati e per installazione esterna.

## Struttura



materiale conduttore  
trefolo in rame rosso



isolamento conduttore  
mescola di poliestere



distinzione dei conduttori  
VDE0293-308



cordatura  
conduttori cordati a strati  
attorno ad un elemento  
centrale



materiale guaina  
interna  
PUR



materiale guaina  
esterna  
PUR

## Specifiche Tecniche



tensione nominale  $U_0/U$   
0,6/1 kV



tensione di prova  
2,5kV



raggio min. curvatura  
posa fissa  
6 x d



raggio min. curvatura  
posa mobile  
10 x d



temp. d'esercizio  
posa fissa min./max.  
-50 °C / +90 °C



temp. d'esercizio  
posa mobile min./max.  
-40 °C / +90 °C



## DIMENSIONI



Art. n.	Dimensioni n x mm <sup>2</sup>	Art. n.	Dimensioni n x mm <sup>2</sup>	Art. n.	Dimensioni n x mm <sup>2</sup>
<b>FESTOONTEC® C-PUR-HF -O</b>		<b>FESTOONTEC® C-PUR-HF -J</b>		<b>FESTOONTEC® PUR-HF -O</b>	
3004701	1 X 25	3004716	4 X 1,5	3004737	4 X (2 X 1)C
3004702	1 X 35	3004717	5 X 1,5	3004738	6 X (2 X 1)C
3004703	1 X 50	3004718	7 X 1,5		
3004704	1 X 70	3004719	12 X 1,5	3004740	2 X (2 X 1,5)C
3004705	1 X 95	3004720	18 X 1,5	3004741	3 X (2 X 1,5)C
3004706	1 X 120				
3004707	1 X 150	3004721	4 X 2,5	3004742	2 X (2 X 2,5)C
3004708	1 X 185	3004722	5 X 2,5	3004743	3 X (2 X 2,5)C
3004709	1 X 240	3004723	12 X 2,5		
		3004724	18 X 2,5		
3004711	2 X 1,5				
3004713	4 X (2 X 1)	3004725	4 X 4		
3004714	3 X (2 X 1,5)	3004726	5 X 4		
3004715	4 X (2 X 1,5)				
		3004730	4 X 6		
		3004731	4 X 10		
		3004732	4 X 16		
		3004734	4 X 25		
		3004735	4 X 35		
		3004736	4 X 50		

Via della Chimica 8  
40064  
Ozzano dell'Emilia (BO)  
+39 051790636  
info@tkditalia.it

Resta aggiornato sulle  
novità anche sui social!



[www.cableconnectivitygroup.it](http://www.cableconnectivitygroup.it)